



**DNT**



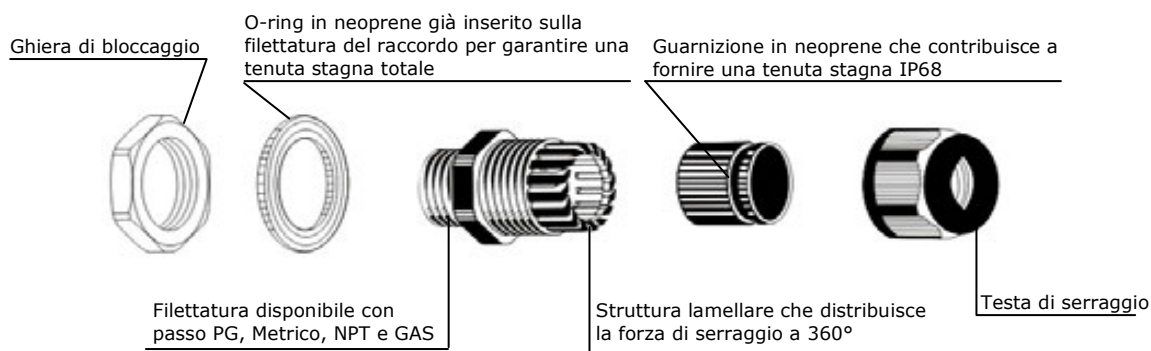
**DNT Reti Strutturate S.r.l.**

Via Mantero 20 22070 Grandate CO - I  
Tel. +39-031-426611 Fax +39-031-426343  
E-mail: [dnt@dntsr.com](mailto:dnt@dntsr.com) Sitoweb: [www.dntsr.com](http://www.dntsr.com)

**DNT****RETI STRUTTURATE**

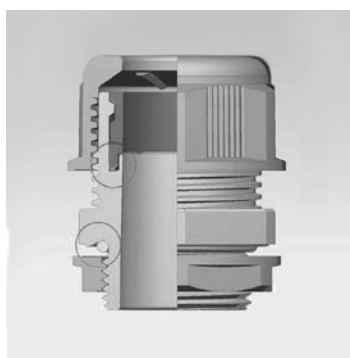
## PRESSACAVI

Il pressacavo DNT è lo strumento ideale per realizzare entrate di cavi diretti non armati in quadri elettrici e di comando, cassette di distribuzione, macchine industriali, e altra strumentazione elettrica. Disponibile in poliammide 6.6, ottone nichelato ed acciaio inox con filetto isometrico, PG o GAS. È uno strumento estremamente versatile ed affidabile in grado di soddisfare tutte le esigenze di installazione. Inoltre il pressacavo è sempre fornito completo di ghiera ed O-ring, che unitamente alla guarnizione interna in gomma nitrilica garantisce una perfetta tenuta stagna.



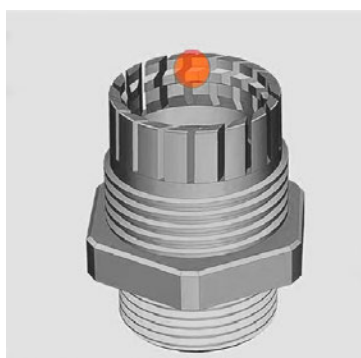
### **Nuovo modello - UL94 V2 e V0**

Realizzato in poliammide 6.6. (certificato secondo normativa UL94) e riprogettato nel design per rendere l'installazione più semplice ed efficace.

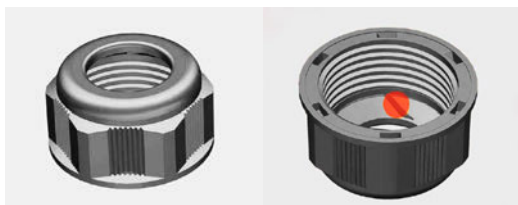


La guarnizione interna in neoprene garantisce tenuta stagna IP68 ed è inoltre modellata per inserirsi perfettamente nella struttura del pressacavo, affinché non possa essere estratta dal passaggio dei cavi.

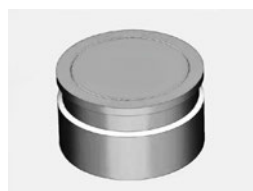
O-ring a sezione tonda o piana già inserito alla base del filetto per ottenere una tenuta stagna totale.



Sistema di serraggio lamellare caratterizzato da scanalature interne che bloccano la guarnizione



La testa del pressacavo è progettata per garantire una presa salda e favorire il serraggio. Inoltre all'interno della testa del pressacavo sono presenti denti di sicurezza che ne impediscono l'allentamento in caso di vibrazioni.



Sulla parte superiore della guarnizione è presente un sottile film che evita l'ingresso di polvere e umidità quando il pressacavo non è utilizzato.



Controdado con bordo aggiuntivo che ne aumenta la superficie d'appoggio e conseguentemente la tenuta



**DNT**

**RETI STRUTTURATE**

---

## **INDICE DEL CATALOGO**

### PRESSACAVI

Pressacavo in Nylon, passo PG.....	01
Pressacavo in Nylon, passo Metrico.....	02
Pressacavo in Ottone, passo PG .....	03
Pressacavo in Ottone, passo Metrico .....	04
Pressacavo in Acciaio Inox, passo PG.....	05
Pressacavo in Acciaio Inox, passo Metrico .....	06
Altri accessori.....	07

## PRESSACAVO IN NYLON

### Passo PG — IP68



Materiale: PA 6.6 (NYLON)  
Guarnizione interna in NBR


Temperatura di esercizio: -40°C a +100°C,  
per brevi periodi +120°C

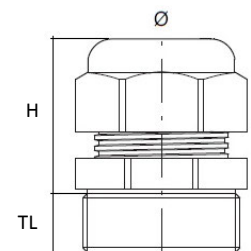
Colori standard: Nero(RAL9005) e Grigio(RAL7035)  
Altri colori disponibili su richiesta

Certificazioni: RoHS, CE, UL (a richiesta)



forniti completi di ghiera ed o-ring

Codice	Modello	Ø mm	H mm	TL mm		Confezione
DP0707	PG7	3-6,5	21	8	16	100
DP0705	PG7	2-5	21	8	16	100
DP0908	PG9	4-8	21	8	19	100
DP0906	PG9	2-6	22	8	19	100
DP1110	PG11	5-10	25	8	22	100
DP1107	PG11	3-7	25	8	22	100
DP13512	PG13.5	6-12	27	9	24	100
DP13509	PG13.5	5-9	27	9	24	100
DP1614	PG16	10-14	28	10	27	100
DP1612	PG16	7-12	28	10	27	100
DP2118	PG21	13-18	31	11	33	100
DP2116	PG21	9-16	31	11	33	100
DP2925	PG29	18-25	39	11	42	20
DP2920	PG29	13-20	39	11	42	20
DP3632	PG36	22-32	48	14	54	20
DP3626	PG36	20-26	48	14	54	20
DP4238	PG42	32-38	49	14	61	10
DP4231	PG42	25-32	49	14	61	10
DP4844	PG48	37-44	49	14	65/68	10
DP4835	PG48	29-35	49	14	65/68	10



Note:

1. Ci riserviamo di apportare modifiche tecniche e dimensionali
2. Modelli con filetto lungo o campo di serraggio ridotto possono essere forniti su richiesta
3. Tutti i dati numerici indicati sono basati sui prodotti standard, non includono le misure personalizzate

**DNT****RETI STRUTTURATE**

## PRESSACAVO IN NYLON

### Passo Metrico — IP68



Materiale: PA 6.6 (NYLON)  
Guarnizione interna in NBR


Temperatura di esercizio: -40°C a +100°C,  
per brevi periodi +120°C

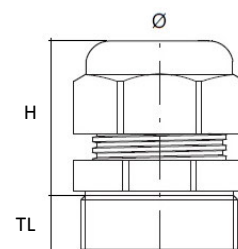
Colori standard: Nero(RAL9005) e Grigio(RAL7035)  
Altri colori disponibili su richiesta

Certificazioni: RoHS, CE, UL (a richiesta)



forniti completi di ghiera ed o-ring

Codice	Modello	Ø mm	H mm	TL mm		Confezione
DM1207	M12	3-6,5	21	8	16	100
DM1205	M12	2-5	21	8	16	100
DM1608	M16	4-8	22	8	19	100
DM1606	M16	2-6	22	8	19	100
DM1610	M16	5-10	25	8	22	100
DM2012	M20	6-12	27	9	24	100
DM2009	M20	5-9	27	9	24	100
DM2014	M20	10-14	28	9	27	100
DM2518	M25	13-18	31	11	33	100
DM2516	M25	9-16	31	11	33	100
DM3225	M32	18-25	39	11	42	100
DM3220	M32	13-20	39	11	42	100
DM4032	M40	22-32	48	14	54	20
DM4026	M40	20-26	48	14	54	20
DM5038	M50	32-38	49	14	61	20
DM5031	M50	25-31	49	14	60	20
DM6344	M63	37-44	49	14	65/68	10
DM6335	M63	29-35	49	14	65/68	10



Note:

1. Ci riserviamo di apportare modifiche tecniche e dimensionali
2. Modelli con filetto lungo o campo di serraggio ridotto possono essere forniti su richiesta
3. Tutti i dati numerici indicati sono basati sui prodotti standard, non includono le misure personalizzate

**DNT****RETI STRUTTURATE**

## PRESSACAVO IN OTTONE NICHELATO

### Passo PG — IP68




Materiale: Ottone nichelato  
Guarnizione interna in NBR

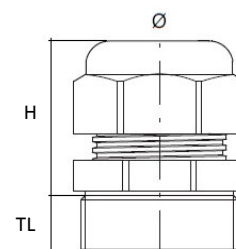
Temperatura di esercizio: -40°C a +100°C,  
per brevi periodi +120°C

Certificazioni: RoHS, CE



forniti completi di ghiera ed o-ring

Codice	Modello	Ø mm	H mm	TL mm		Confezione
DP0707BR	PG7	3-6,5	19	6	16	100
DP0705BR	PG7	2-5	19	6	16	100
DP0908BR	PG9	4-8	20	7	18	100
DP0906BR	PG9	2-6	20	7	18	100
DP1110BR	PG11	5-10	22	7	20	100
DP1107BR	PG11	3-7	22	7	20	100
DP13512BR	PG13,5	6-12	23	8	22	100
DP13509BR	PG13,5	5-9	23	8	22	100
DP1614BR	PG16	10-14	23	8	24	100
DP1612BR	PG16	7-12	23	8	24	100
DP2118BR	PG21	13-18	28	9	30	20
DP2116BR	PG21	9-16	28	9	30	20
DP2925BR	PG29	18-25	32	9	42	10
DP2920BR	PG29	13-20	32	9	42	10
DP3632BR	PG36	22-32	38	10	52	10
DP3626BR	PG36	20-26	38	10	52	10
DP4238BR	PG42	30-38	38	12	60	10
DP4231BR	PG42	25-31	38	12	60	10
DP4844BR	PG48	34-44	38	14	64	10
DP4835BR	PG48	29-35	38	14	64	10



Note:

1. Ci riserviamo di apportare modifiche tecniche e dimensionali
2. Modelli con filetto lungo o campo di serraggio ridotto possono essere forniti su richiesta
3. Tutti i dati numerici indicati sono basati sui prodotti standard, non includono le misure personalizzate

## PRESSACAVO IN OTTONE NICHELATO

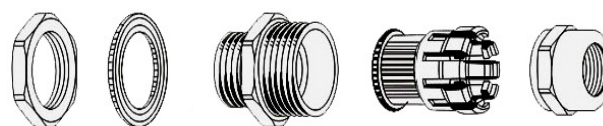
### Passo Metrico — IP68




Materiale: Ottone nichelato  
Guarnizione interna in NBR

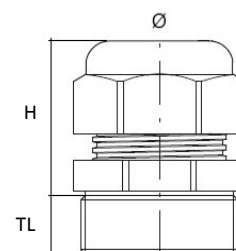
Temperatura di esercizio: -40°C a +100°C,  
per brevi periodi +120°C

Certificazioni: RoHS, CE



forniti completi di ghiera ed o-ring

Codice	Modello	Ø mm	H mm	TL mm		Confezione
DM1207BR	M12	3-6,5	19	6	16	100
DM1205BR	M12	2-5	19	6	16	100
DM1608BR	M16	4-8	20	7	18	100
DM1606BR	M16	2-6	20	7	18	100
DM1610BR	M16	5-10	22	7	20	100
DM2012BR	M20	6-12	22	7	20	100
DM2009BR	M20	5-9	23	8	22	100
DM2014BR	M20	10-14	23	8	22	100
DM2518BR	M25	13-18	23	8	24	100
DM2516BR	M25	9-16	23	8	24	100
DM3225BR	M32	18-25	28	9	30	20
DM3220BR	M32	13-20	28	9	30	20
DM4032BR	M40	22-32	32	9	42	10
DM4026BR	M40	20-26	32	9	42	10
DM5038BR	M50	32-38	38	10	52	10
DM5031BR	M50	25-31	38	10	52	10
DM6344BR	M63	37-44	38	12	60	10
DM6335BR	M63	29-35	38	12	60	10



Note:

1. Ci riserviamo di apportare modifiche tecniche e dimensionali
2. Modelli con filetto lungo o campo di serraggio ridotto possono essere forniti su richiesta
3. Tutti i dati numerici indicati sono basati sui prodotti standard, non includono le misure personalizzate

**DNT****RETI STRUTTURATE**

## PRESSACAVO IN ACCIAIO INOX (AISI304) Passo PG — IP67

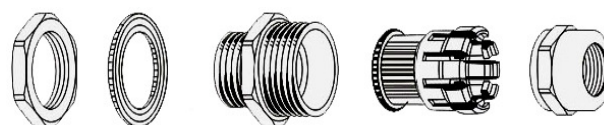


Materiale: Acciaio inox—AISI304  
Guarnizione interna in NBR


*Su richiesta è disponibile versione  
in AISI316 e AISI316L*

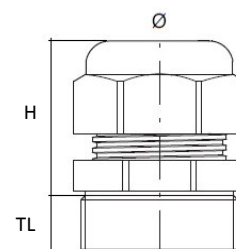
Temperatura di esercizio: -40°C a +100°C,  
per brevi periodi +120°C

Certificazioni: RoHS, CE



forniti completi di ghiera ed o-ring

Codice	Modello	Ø mm	H mm	TL mm		Confezione
DP0707SS	PG7	3-6	19	6	16	100
DP0908SS	PG9	4-8	19	7	16	100
DP1110SS	PG11	6-10	22	8	20	100
DP13512SS	PG13,5	8-12	23	8	22	100
DP1614SS	PG16	10-14	23	9	24	100
DP2118SS	PG21	13-18	28	11	30	20
DP2925SS	PG29	18-25	32	11	42	10
DP3632SS	PG36	26-32	38	13	52	10
DP4238SS	PG42	32-38	38	14	60	10
DP4844SS	PG48	37-44	38	14	64	10



Note:

1. Ci riserviamo di apportare modifiche tecniche e dimensionali
2. Modelli con filetto lungo o campo di serraggio ridotto possono essere forniti su richiesta
3. Tutti i dati numerici indicati sono basati sui prodotti standard, non includono le misure personalizzate



## PRESSACAVO IN ACCIAIO INOX (AISI304) Passo Metrico — IP67

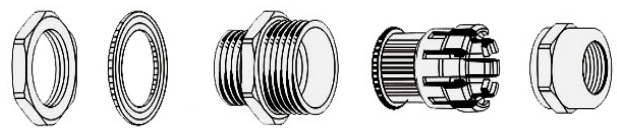


Materiale: Acciaio inox—AISI304  
Guarnizione interna in NBR


*Su richiesta è disponibile versione  
in AISI316 e AISI316L*

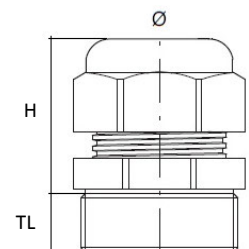
Temperatura di esercizio: -40°C a +100°C,  
per brevi periodi +120°C

Certificazioni: RoHS, CE



forniti completi di ghiera ed o-ring

Codice	Modello	Ø mm	H mm	TL mm		Confezione
DM1207SS	M12	3-6	19	6	16	100
DM1608SS	M16	4-8	20	7	18	100
DM2012SS	M20	8-12	23	8	22	100
DM2514SS	M25	10-14	23	10	28	100
DM3222SS	M32	15-22	32	11	36	20
DM4025SS	M40	18-25	32	12	45	10
DM5032SS	M50	26-32	38	13	56	10
DM6344SS	M63	37-44	38	14	70	10



Note:

1. Ci riserviamo di apportare modifiche tecniche e dimensionali
2. Modelli con filetto lungo o campo di serraggio ridotto possono essere forniti su richiesta
3. Tutti i dati numerici indicati sono basati sui prodotti standard, non includono le misure personalizzate

## ALTRI PRODOTTI



Pressacavo con spirale anti-piega



Tappi di chiusura in neoprene



Pressacavo ad anello



Gauarnizioni in neoprene per il passaggio di due o più cavi



Viti di chiusura in nylon



Viti di chiusura in ottone nichelato

DNT è sempre alla ricerca di nuovi prodotti per poter rispondere in tempi rapidi alle mutevoli esigenze del mercato. Questo fa sì che la gamma di pressacavi sia in continua evoluzione e capace di soddisfare qualsiasi esigenza applicativa.

Il personale DNT è quindi a vostra disposizione per soddisfare le vostre richieste, inviare campionatura di prodotti specifici o avviare studi di fattibilità di nuovi prodotti.